

INVESTICIJSKI ELABORAT



Investicija u proizvodnju stolica

Mekić d.o.o.
Zagreb, Vukovarska ulica 15

Datum: 28.07.2008

Sadržaj

Naslov	Stranica
1 Osnovni podaci o investitoru	1
2 Autori elaborata i odgovorne osobe	2
3 Sažetak investicijskog elaborata	3
4 Rezultati u grafikonima	4
5 Način prikazivanja plana	5
6 Grana, poduzeće, proizvod	6
7 Analiza prodajnog tržišta	7
8 Razvoj i proizvodnja	8
9 Analiza nabavnog tržišta	9
10 Analiza prednosti, slabosti, prilika i opasnosti	10
11 Investicije u osnovna sredstva	11
12 Obračun amortizacije	12
13 Pregled plaćanja za osnovna sredstva	13
14 Planiranje bilancijskih promjena	14
15 Godišnja dinamička kalkulacija poslovanja - ukupna	15
16 Godišnja kalkulacija proizvoda: stolice	16
17 Planirani troškovi osoblja za proizvodnju stolica	17
18 Planirani fiksni troškovi za proizvodnju stolica	18
19 Obračun poreza na dodano vrijednost	19
20 Prag rentabilnosti	20
21 Uvjeti plaćanje i vezivanje	21
22 Izračun obrtnih sredstava za sve proizvode	22
23 Struktura financiranja investicije	23
24 Plan otplate kredita br. 1	24
25 Računi dobiti i gubitka s investicijom	25
26 Uspoređivanje računa dobiti i gubitka s investicijom i bez prema stalnim cijenama	26
27 Bilance s investicijom	27
28 Novčani tijek s investicijom	28
29 Pokazatelji poslovanja	29
30 Zaključak	30

Osnovni podaci o investitoru

Naziv	Mekić d.o.o.
Naslov	Zagreb, Vukovarska ulica 15
Matični broj	44445774
Porezni broj	993300034
Šifra djelatnosti	
Telefon	01 553 777 4
Telefon	01 553 777 5
Faks	01 553 777 6
Banka	Zagrebačka banka
Banka	
Projekt	Investicija u proizvodnju stolica
Lokacija	Zagreb
Šifra djelatnosti projekta	
Važnost projekta	

Kratka povijest investitora

Uprava društva i vlasništvo

Zaposleni u poduzeću

Autori elaborata i odgovorne osobe

Autori

Josip Stranac
Područje rukovodstvo
Telefon 01 555 777 7
Radno mjesto direktor
E adresa josip.strana@hr.net

Željko Novaković
Područje finansije
Telefon 01 555 777 9
Radno mjesto finansijski direktor
E adresa zeljko.novakovic@hr.net

Odgovorne osobe

Josip Stranac
Područje rukovodstvo
Telefon 01 555 777 7
Radno mjesto direktor
E adresa josip.strana@hr.net

Sažetak investicijskog elaborata

Uvjeti poslovanja

Porezna stopa %	25,000
Porezna olakšica %	0,000
Dani vezivanja za plaće	30
Početak projekcije	31.12.2007
Dužina projekcije	72
Kamatna stopa za krat. fin. investicije	4,500
Kamatna stopa za dug.fin. investicije	7,000
Kamatna stopa za kratk. kredite	6,500

Struktura investicije struktura financiranja

INVESTICIJE	IZNOS	%
Ulaganja u osnovna sredstva	31.500.000	78,613
Investicije u obrtna sredstva	8.569.738	21,387
Ukupno investicije	40.069.738	100,000
IZVORI FINANCIRANJA	IZNOS	%
Vlastita sredstva	10.069.738	25,131
Povećanje kapitala	0	0,000
Kredit	30.000.000	74,869
Subvencije	0	0,000
	0	0,000
Ukupno izvori financiranja	40.069.738	100,000

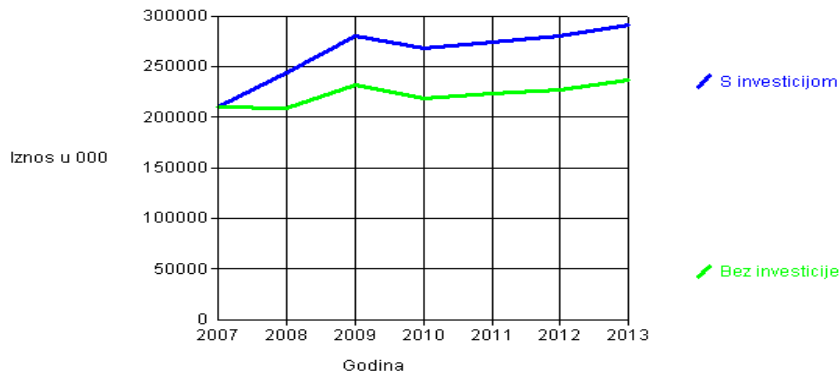
Rentabilnost investicije

Diskontna stopa %	15,000
Neto sadašnja vrijednost	10.850.503
Rok vraćanja u mjesecima	43,0
Rok vraćanja u godinama	3,6
Interna stopa rentabilnosti	25,735

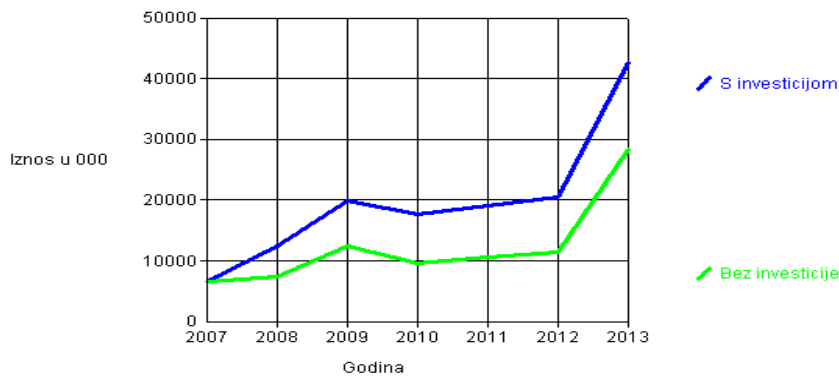
Ciljevi investicije
opisi i objašnjenja

Rezultati u grafikonima

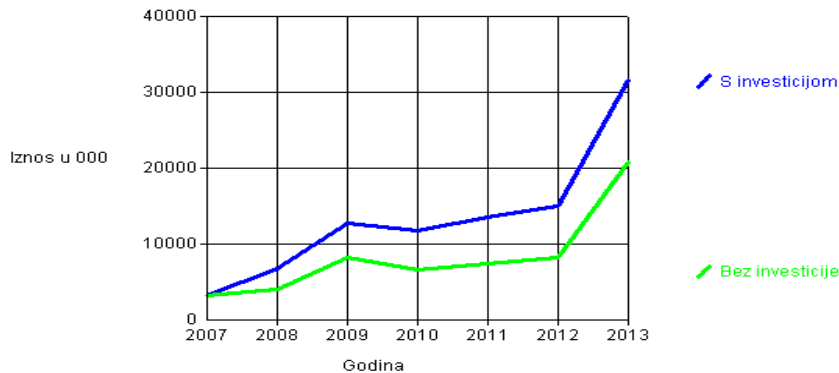
Prihodi od prodaje



Dobit od poslovanja

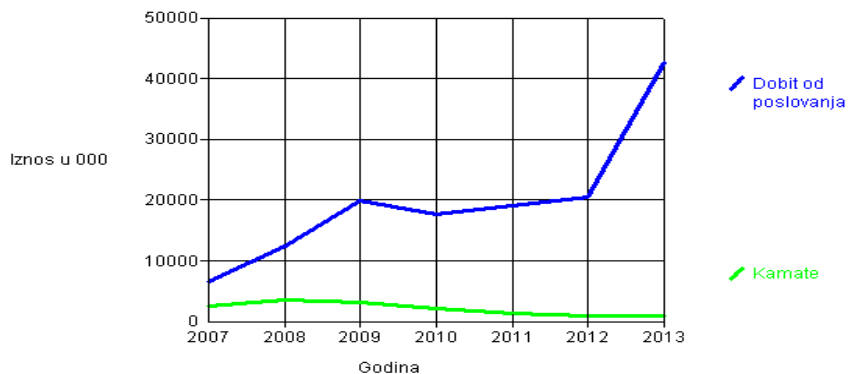


Neto dobit

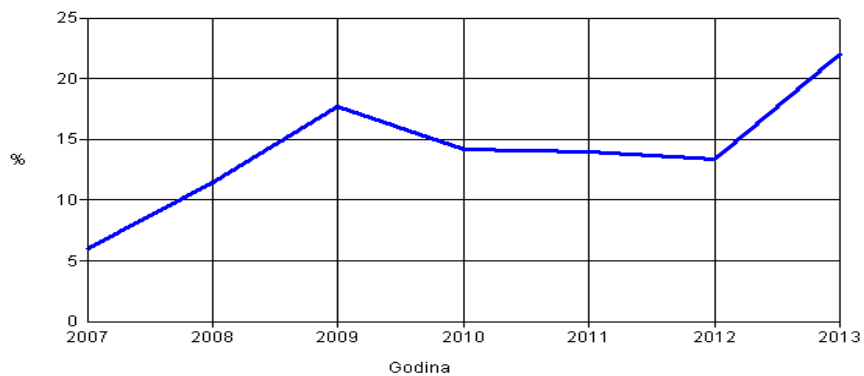


Rezultati u grafikonima

Dobit od poslovanja i kamate



Unos kapitala (neto dobit/kapital)



Način prikazivanja plana

Način prikazivanja plana

Upotrebene hipoteze

Grana, poduzeće, proizvod

Opis proizvoda ili usluga

Opis tržišta sa osnovnim karakteristikama

Značaj investitora na tržištu

Analiza prodajnog tržišta

Opis tržišta

Cijene i konkurencija

Načini prodaje

Planirane tržišne aktivnosti

Distribucija i transport

Razvoj i proizvodnja

Lokacija proizvodnje

Tehnološka opremljenost

Radna snaga u proizvodnji

Planirani razvoj proizvodnje

Analiza nabavnog tržišta

Domaći dobavljači

Strani dobavljači

Analiza prednosti, slabosti, prilika i opasnosti

Prijednosti investitora

Slabosti investitora

Prilike

Opasnosti

Investicije u osnovna sredstva

Naziv investicije	Kol.	Cijena	Vrijednost	PDV %	Vrijednost sa PDV	Datum nabave
<i>Investicije po proizvodu</i>	<i>stolice</i>		<i>31.500.000,00</i>		<i>37.960.000,00</i>	
PROIZ. LINIJA	1	23.500.000,00	23.500.000,00	20,0	28.200.000,00	15.04.2008
ORUDJA	1	8.000.000,00	8.000.000,00	22,0	9.760.000,00	15.04.2008
Ukupno	2008		31.500.000,00		37.960.000,00	
Ukupno			31.500.000,00		37.960.000,00	

Opis opreme, dobavljača itd.

Obračun amortizacije

Naziv investicije	Vrijednost	Rok trajanja u mjesecima	Amortizacijska stopa %	Amortizacija GODIŠNJA	Amortizacija MJESEČNA
stolice	31.500.000,00			6.300.000	525.000
PROIZ.LINIJA	23.500.000,00	60	20,000	4.700.000	391.667
ORUDJA	8.000.000,00	60	20,000	1.600.000	133.333
Ukupno	31.500.000			6.300.000	525.000

Opis obračuna amortizacije

Pregled plaćanja za osnovna sredstva

Naziv investicije	Vrijednost	Datum nabave	% plaćanja	PDV %	Datum plaćanja	Iznos plaćanja
ORUDJA	8.000.000,00	15.04.2008	30,000	22,00	15.02.2008	2.928.000,00
PROIZ.LINIJA	23.500.000,00	15.04.2008	100,000	20,00	15.04.2008	28.200.000,00
ORUDJA	8.000.000,00	15.04.2008	60,000	22,00	15.04.2008	5.856.000,00
ORUDJA	8.000.000,00	15.04.2008	10,000	22,00	15.05.2008	976.000,00
Ukupno u godini 2008						37.960.000,00
Ukupno						37.960.000,00

Komentar načina plaćanja...

Planiranje bilancijskih promjena

Datum	Tekst	Knjig. vrijednost Promjene	Razlika između knjig. i postignute vrijednosti	Primici	Izdaci	Prihodi	Troškovi
15.01.2008	PBS - Kupci	-15.000.000	0	15.000.000	0	0	0
15.01.2008	PBS - Tr.osoblja	-3.200.000	0	0	3.200.000	0	0
15.01.2008	PBS - Isplate dobavljačima	-9.500.000	0	0	9.500.000	0	0
25.01.2008	PBS - Kamate	135.194	0	0	135.194	0	135.194
25.01.2008	PBS - Glavnica	-675.676	0	0	675.676	0	0
25.02.2008	PBS - Kamate	118.811	0	0	118.811	0	118.811
25.02.2008	PBS - Glavnica	-675.676	0	0	675.676	0	0
25.03.2008	PBS - Kamate	132.012	0	0	132.012	0	132.012
25.03.2008	PBS - Glavnica	-675.676	0	0	675.676	0	0
15.04.2008	krat. kredit za PDV	6.460.000	0	6.460.000	0	0	0
25.04.2008	PBS - Kamate	120.225	0	0	120.225	0	120.225
25.04.2008	PBS - Glavnica	-675.676	0	0	675.676	0	0
25.05.2008	PBS - Kamate	120.579	0	0	120.579	0	120.579
25.05.2008	PBS - Glavnica	-675.676	0	0	675.676	0	0
25.06.2008	PBS - Kamate	113.153	0	0	113.153	0	113.153
25.06.2008	PBS - Glavnica	-675.676	0	0	675.676	0	0
15.07.2008	povrat.krat. kredita za PDV	-6.460.000	0	0	6.460.000	0	0
25.07.2008	PBS - Kamate	113.271	0	0	113.271	0	113.271
25.07.2008	PBS - Glavnica	-675.676	0	0	675.676	0	0
25.08.2008	PBS - Kamate	109.617	0	0	109.617	0	109.617
25.08.2008	PBS - Glavnica	-675.676	0	0	675.676	0	0
25.09.2008	PBS - Glavnica	-675.676	0	0	675.676	0	0
25.09.2008	PBS - Kamate	102.545	0	0	102.545	0	102.545
25.10.2008	PBS - Kamate	102.309	0	0	102.309	0	102.309
25.10.2008	PBS - Glavnica	-675.676	0	0	675.676	0	0
25.11.2008	PBS - Kamate	95.473	0	0	95.473	0	95.473
25.11.2008	PBS - Glavnica	-675.676	0	0	675.676	0	0
25.12.2008	PBS - Kamate	95.002	0	0	95.002	0	95.002
25.12.2008	PBS - Glavnica	-675.676	0	0	675.676	0	0
		-34.449.917	0	21.460.000	28.626.300	0	1.358.191
25.01.2009	PBS - Glavnica	-675.676	0	0	675.676	0	0
25.01.2009	PBS - Kamate	91.348	0	0	91.348	0	91.348
25.02.2009	PBS - Kamate	79.207	0	0	79.207	0	79.207
25.02.2009	PBS - Glavnica	-675.676	0	0	675.676	0	0
25.03.2009	PBS - Kamate	84.040	0	0	84.040	0	84.040
25.03.2009	PBS - Glavnica	-675.676	0	0	675.676	0	0
25.04.2009	PBS - Kamate	77.793	0	0	77.793	0	77.793
25.04.2009	PBS - Glavnica	-675.676	0	0	675.676	0	0
25.05.2009	PBS - Kamate	76.732	0	0	76.732	0	76.732
25.05.2009	PBS - Glavnica	-675.676	0	0	675.676	0	0
25.06.2009	PBS - Kamate	70.721	0	0	70.721	0	70.721
25.06.2009	PBS - Glavnica	-675.676	0	0	675.676	0	0
25.07.2009	PBS - Kamate	69.424	0	0	69.424	0	69.424
25.07.2009	PBS - Glavnica	-675.676	0	0	675.676	0	0
25.08.2009	PBS - Glavnica	-675.676	0	0	675.676	0	0
25.08.2009	PBS - Kamate	65.770	0	0	65.770	0	65.770
25.09.2009	PBS - Kamate	60.113	0	0	60.113	0	60.113

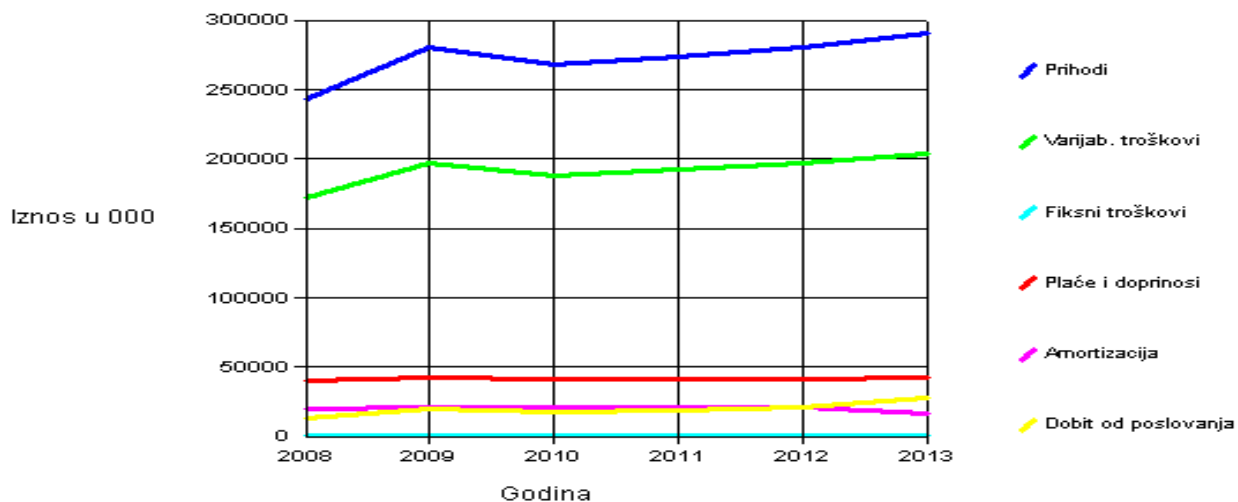
Planiranje bilancijskih promjena

25.09.2009	PBS - Glavnica	-675.676	0	0	675.676	0	0
25.10.2009	PBS - Kamate	58.462	0	0	58.462	0	58.462
25.10.2009	PBS - Glavnica	-675.676	0	0	675.676	0	0
25.11.2009	PBS - Kamate	53.041	0	0	53.041	0	53.041
25.11.2009	PBS - Glavnica	-675.676	0	0	675.676	0	0
25.12.2009	PBS - Glavnica	-675.676	0	0	675.676	0	0
25.12.2009	PBS - Kamate	51.155	0	0	51.155	0	51.155
		-7.270.303	0	0	8.945.913	0	837.805
25.01.2010	PBS - Kamate	47.501	0	0	47.501	0	47.501
25.01.2010	PBS - Glavnica	-675.676	0	0	675.676	0	0
25.02.2010	PBS - Kamate	39.604	0	0	39.604	0	39.604
25.02.2010	PBS - Glavnica	-675.676	0	0	675.676	0	0
25.03.2010	PBS - Kamate	40.193	0	0	40.193	0	40.193
25.03.2010	PBS - Glavnica	-675.676	0	0	675.676	0	0
25.04.2010	PBS - Kamate	35.360	0	0	35.360	0	35.360
25.04.2010	PBS - Glavnica	-675.676	0	0	675.676	0	0
25.05.2010	PBS - Glavnica	-675.676	0	0	675.676	0	0
25.05.2010	PBS - Kamate	32.885	0	0	32.885	0	32.885
25.06.2010	PBS - Glavnica	-675.676	0	0	675.676	0	0
25.06.2010	PBS - Kamate	28.288	0	0	28.288	0	28.288
25.07.2010	PBS - Glavnica	-675.676	0	0	675.676	0	0
25.07.2010	PBS - Kamate	25.577	0	0	25.577	0	25.577
25.08.2010	PBS - Glavnica	-675.676	0	0	675.676	0	0
25.08.2010	PBS - Kamate	21.923	0	0	21.923	0	21.923
25.09.2010	PBS - Kamate	17.680	0	0	17.680	0	17.680
25.09.2010	PBS - Glavnica	-675.676	0	0	675.676	0	0
25.10.2010	PBS - Kamate	14.616	0	0	14.616	0	14.616
25.10.2010	PBS - Glavnica	-675.676	0	0	675.676	0	0
25.11.2010	PBS - Kamate	10.608	0	0	10.608	0	10.608
25.11.2010	PBS - Glavnica	-675.676	0	0	675.676	0	0
25.12.2010	PBS - Kamate	7.308	0	0	7.308	0	7.308
25.12.2010	PBS - Glavnica	-675.676	0	0	675.676	0	0
		-7.786.565	0	0	8.429.652	0	321.544
25.01.2011	PBS - Kamate	3.654	0	0	3.654	0	3.654
25.01.2011	PBS - Glavnica	-675.676	0	0	675.676	0	0
		-672.022	0	0	679.330	0	3.654
Ukupno			21.460.000	46.681.194	0	2.521.194	

To je prikaz poslovnih dogodjaja, koji proizlaze iz početnog bilansa (otplata dug. kredita, plaćanje kupaca ...) i netipičnih poslovnih dogodjaja (najam kratkoročnog kredita za PDV)

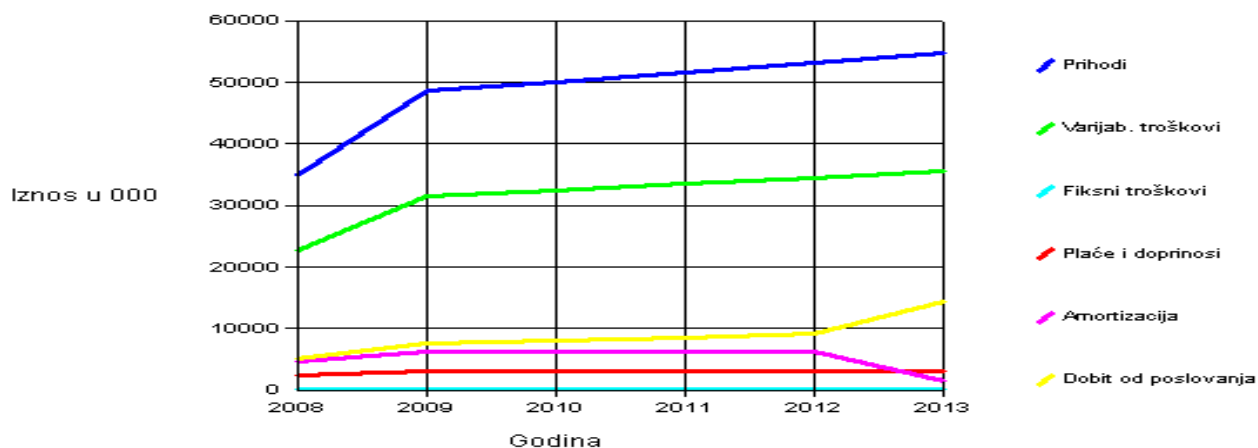
Godišnja dinamička kalkulacija poslovanja - ukupna

Godina	Prihodi	Varijab. troškovi	Tr.osoblja	Fiksni troškovi	Amortizacija	Dobit
2008	244.000.000	172.003.197	39.746.000	102.000	19.725.000	12.423.803
2009	280.524.469	197.200.780	42.055.372	123.500	21.300.000	19.844.817
2010	268.611.525	188.596.320	40.911.700	123.500	21.300.000	17.680.005
2011	274.485.031	192.693.609	41.289.137	123.500	21.300.000	19.078.785
2012	280.491.045	196.882.605	41.670.348	123.500	21.300.000	20.514.591
2013	291.269.808	204.477.678	42.444.246	123.500	16.575.000	27.649.385
Ukupno	1.639.381.877	1.151.854.189	248.116.803	719.500	121.500.000	117.191.385



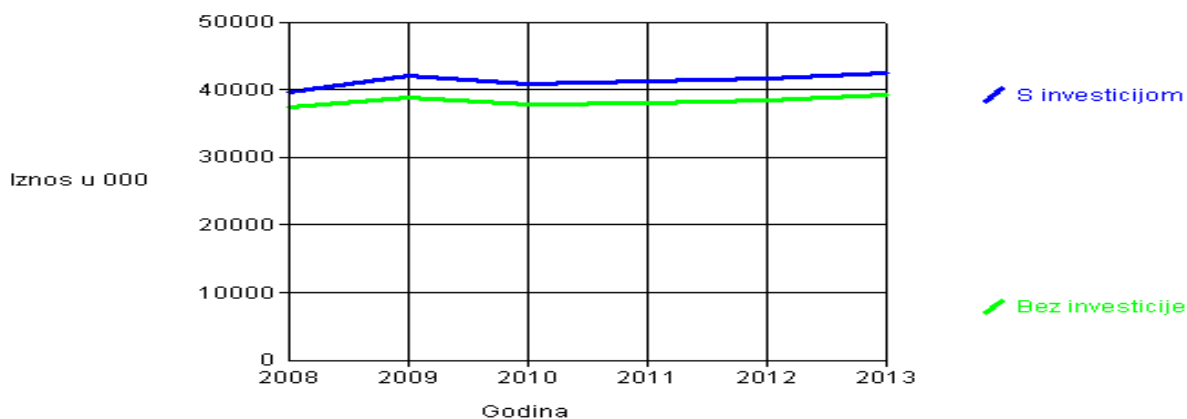
Godišnja kalkulacija proizvoda: stolice
--

Godina	Količina	Prihodi	Varijab. troškovi	Tr.osoblja	Fiksni troškovi	Amortizacija	Dobit
2008	35.000,00	35.000.000	22.717.483	2.376.000	102.000	4.725.000	5.079.517
2009	48.667,50	48.667.500	31.588.660	3.168.000	123.500	6.300.000	7.487.340
2010	50.127,52	50.127.525	32.536.320	3.168.000	123.500	6.300.000	7.999.705
2011	51.631,35	51.631.351	33.512.409	3.168.000	123.500	6.300.000	8.527.441
2012	53.180,29	53.180.291	34.517.782	3.168.000	123.500	6.300.000	9.071.010
2013	54.775,70	54.775.700	35.553.315	3.168.000	123.500	1.575.000	14.355.885
Ukupno	293.382,37	293.382.367	190.425.968	18.216.000	719.500	31.500.000	52.520.899

**Upotrebljene hipoteze**

Količina
 Cijena
 Varijab. troškovi
 Tr.osoblja
 Fiksni troškovi
 Amortizacija

Planirani troškovi osoblja za proizvodnju stolica

Troškovi radne snage

Vrsta proizvoda	Kategorija	S investicijom	Bez investicije	Razlika
Godina	2008	2.376.000	0	2.376.000
stolice	RADNIK A	2.268.000	0	2.268.000
stolice	RADNIK B	108.000	0	108.000
stolice			0	2.376.000
Godina	2009	3.168.000	0	3.168.000
stolice	RADNIK A	3.024.000	0	3.024.000
stolice	RADNIK B	144.000	0	144.000
stolice			0	3.168.000
Godina	2010	3.168.000	0	3.168.000
stolice	RADNIK A	3.024.000	0	3.024.000
stolice	RADNIK B	144.000	0	144.000
stolice			0	3.168.000
Godina	2011	3.168.000	0	3.168.000
stolice	RADNIK A	3.024.000	0	3.024.000
stolice	RADNIK B	144.000	0	144.000
stolice			0	3.168.000
Godina	2012	3.168.000	0	3.168.000
stolice	RADNIK A	3.024.000	0	3.024.000
stolice	RADNIK B	144.000	0	144.000
stolice			0	3.168.000
Godina	2013	3.168.000	0	3.168.000
stolice	RADNIK A	3.024.000	0	3.024.000
stolice	RADNIK B	144.000	0	144.000
stolice			0	3.168.000

Planirani fiksni troškovi za proizvodnju stolica



Vrsta proizvoda	Kategorija	S investicijom	Bez investicije	Razlika
Godina	2008	102.000	0	102.000
stolice	drugi troškovi	15.000	0	15.000
stolice	Kancelarjiski mat.	80.000	0	80.000
stolice	Telefon	7.000	0	7.000
stolice			0	102.000
Godina	2009	123.500	0	123.500
stolice	drugi troškovi	15.000	0	15.000
stolice	Kancelarjiski mat.	100.000	0	100.000
stolice	Telefon	8.500	0	8.500
stolice			0	123.500
Godina	2010	123.500	0	123.500
stolice	drugi troškovi	15.000	0	15.000
stolice	Kancelarjiski mat.	100.000	0	100.000
stolice	Telefon	8.500	0	8.500
stolice			0	123.500
Godina	2011	123.500	0	123.500
stolice	drugi troškovi	15.000	0	15.000
stolice	Kancelarjiski mat.	100.000	0	100.000
stolice	Telefon	8.500	0	8.500
stolice			0	123.500
Godina	2012	123.500	0	123.500
stolice	drugi troškovi	15.000	0	15.000
stolice	Kancelarjiski mat.	100.000	0	100.000
stolice	Telefon	8.500	0	8.500
stolice			0	123.500
Godina	2013	123.500	0	123.500
stolice	drugi troškovi	15.000	0	15.000
stolice	Kancelarjiski mat.	100.000	0	100.000
stolice	Telefon	8.500	0	8.500
stolice			0	123.500

Planirani fiksni troškovi za proizvodnjo stolica

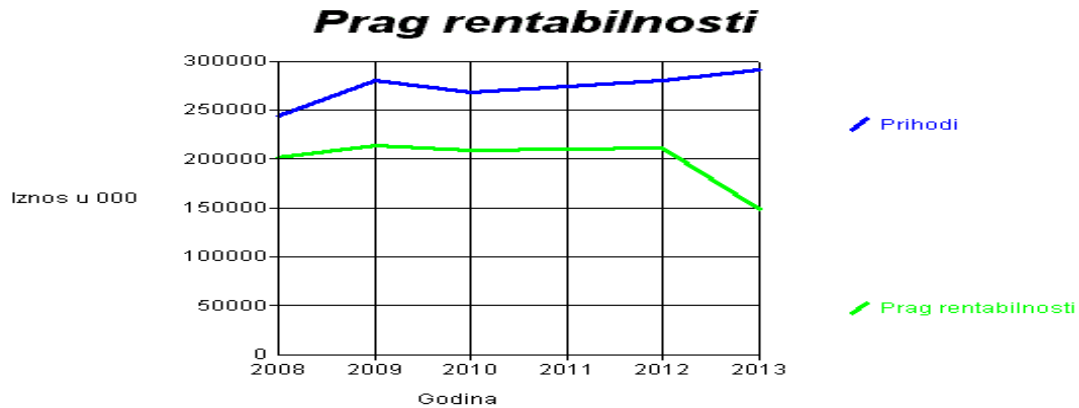
Obračun poreza na dodano vrijednost
--

Godina Mjesec	računi Izdati	računi Primljeni	računi Primljeni Investicijski izdaci	računi Primljeni Izdaci za građevinarstvo	Razlika	Izdaci za PDV
1	2	3	4	5	6=(2-3-4-5)	7
2008						
1	3.831.667	2.654.579	0	0	1.177.087	0
2	3.831.667	2.739.524	528.000	0	564.143	1.177.087
3	3.831.667	2.736.905	0	0	1.094.762	564.143
4	4.687.222	4.832.330	5.756.000	0	-5.901.108	1.094.762
5	4.687.222	3.294.714	176.000	0	1.216.508	0
6	4.687.222	3.294.714	0	0	1.392.508	1.216.508
7	4.687.222	3.294.714	0	0	1.392.508	-4.508.600
8	4.687.222	3.294.714	0	0	1.392.508	1.392.508
9	4.687.222	3.294.714	0	0	1.392.508	1.392.508
10	4.687.222	3.294.714	0	0	1.392.508	1.392.508
11	4.687.222	3.294.714	0	0	1.392.508	1.392.508
12	4.687.222	3.294.714	0	0	1.392.508	1.392.508
2008	53.680.000	39.321.052	6.460.000	0	7.898.948	6.506.440
2009						
1	5.142.949	3.913.014	0	0	1.229.935	1.392.508
2	5.142.949	3.617.612	0	0	1.525.337	1.229.935
3	5.142.949	3.617.612	0	0	1.525.337	1.525.337
4	5.142.949	3.617.612	0	0	1.525.337	1.525.337
5	5.142.949	3.617.612	0	0	1.525.337	1.525.337
6	5.142.949	3.617.612	0	0	1.525.337	1.525.337
7	5.142.949	3.617.612	0	0	1.525.337	1.525.337
8	5.142.949	3.617.612	0	0	1.525.337	1.525.337
9	5.142.949	3.617.612	0	0	1.525.337	1.525.337
10	5.142.949	3.617.612	0	0	1.525.337	1.525.337
11	5.142.949	3.617.612	0	0	1.525.337	1.525.337
12	5.142.949	3.617.612	0	0	1.525.337	1.525.337
2009	61.715.383	43.706.744	0	0	18.008.639	17.875.811
2010						
1	4.924.545	3.338.685	0	0	1.585.860	1.525.337
2	4.924.545	3.494.888	0	0	1.429.657	1.585.860
3	4.924.545	3.459.863	0	0	1.464.681	1.429.657
4	4.924.545	3.459.863	0	0	1.464.681	1.464.681
5	4.924.545	3.459.863	0	0	1.464.681	1.464.681
6	4.924.545	3.459.863	0	0	1.464.681	1.464.681
7	4.924.545	3.459.863	0	0	1.464.681	1.464.681
8	4.924.545	3.459.863	0	0	1.464.681	1.464.681
9	4.924.545	3.459.863	0	0	1.464.681	1.464.681
10	4.924.545	3.459.863	0	0	1.464.681	1.464.681
11	4.924.545	3.459.863	0	0	1.464.681	1.464.681
12	4.924.545	3.459.863	0	0	1.464.681	1.464.681
2010	59.094.535	41.432.206	0	0	17.662.329	17.722.985
2011						
1	5.032.226	3.628.400	0	0	1.403.826	1.464.681
2	5.032.226	3.534.980	0	0	1.497.245	1.403.826
3	5.032.226	3.534.980	0	0	1.497.245	1.497.245
4	5.032.226	3.534.980	0	0	1.497.245	1.497.245
5	5.032.226	3.534.980	0	0	1.497.245	1.497.245
6	5.032.226	3.534.980	0	0	1.497.245	1.497.245
7	5.032.226	3.534.980	0	0	1.497.245	1.497.245
8	5.032.226	3.534.980	0	0	1.497.245	1.497.245

Obračun poreza na dodano vrijednost
--

9	5.032.226	3.534.980	0	0	1.497.245	1.497.245
10	5.032.226	3.534.980	0	0	1.497.245	1.497.245
11	5.032.226	3.534.980	0	0	1.497.245	1.497.245
12	5.032.226	3.534.980	0	0	1.497.245	1.497.245
2011	60.386.707	42.513.184	0	0	17.873.523	17.840.959
2012						
1	5.142.336	3.707.562	0	0	1.434.774	1.497.245
2	5.142.336	3.611.779	0	0	1.530.557	1.434.774
3	5.142.336	3.611.779	0	0	1.530.557	1.530.557
4	5.142.336	3.611.779	0	0	1.530.557	1.530.557
5	5.142.336	3.611.779	0	0	1.530.557	1.530.557
6	5.142.336	3.611.779	0	0	1.530.557	1.530.557
7	5.142.336	3.611.779	0	0	1.530.557	1.530.557
8	5.142.336	3.611.779	0	0	1.530.557	1.530.557
9	5.142.336	3.611.779	0	0	1.530.557	1.530.557
10	5.142.336	3.611.779	0	0	1.530.557	1.530.557
11	5.142.336	3.611.779	0	0	1.530.557	1.530.557
12	5.142.336	3.611.779	0	0	1.530.557	1.530.557
2012	61.708.030	43.437.127	0	0	18.270.903	18.237.591
2013						
1	5.339.946	3.895.787	0	0	1.444.160	1.530.557
2	5.339.946	3.751.022	0	0	1.588.925	1.444.160
3	5.339.946	3.751.022	0	0	1.588.925	1.588.925
4	5.339.946	3.751.022	0	0	1.588.925	1.588.925
5	5.339.946	3.751.022	0	0	1.588.925	1.588.925
6	5.339.946	3.751.022	0	0	1.588.925	1.588.925
7	5.339.946	3.751.022	0	0	1.588.925	1.588.925
8	5.339.946	3.751.022	0	0	1.588.925	1.588.925
9	5.339.946	3.751.022	0	0	1.588.925	1.588.925
10	5.339.946	3.751.022	0	0	1.588.925	1.588.925
11	5.339.946	3.751.022	0	0	1.588.925	1.588.925
12	5.339.946	3.751.022	0	0	1.588.925	1.588.925
2013	64.079.358	45.157.024	0	0	18.922.334	18.863.966

Prag rentabilnosti



Godina	Prag rentabilnosti S investicijom	Prihodi S investicijom	%	Prag rentabilnosti Bez investicije	Prihodi Bez investicije	%
2008	18.960.798	19.556.426	103	18.859.695	19.551.293	104
2009	19.523.505	20.404.253	105	18.859.695	19.942.319	106
2010	19.362.589	21.338.860	110	18.859.695	20.137.832	107
2011	19.225.547	22.273.468	116	18.859.695	20.333.345	108
2012	18.587.733	23.208.075	125	18.310.634	20.528.858	112
2013	18.336.323	23.942.037	131	18.238.751	20.528.858	113
2014	17.819.035	24.224.330	136	18.238.751	20.528.858	113

Uvjeti plaćanje i vezivanje

	Potraživanja od kupaca	Materijal	Poluproizvodi	Roba i got. proizvodi	Dobavljači
OSTALO POSLOVANJE					
S investicijom	21	16	1	6	18
Bez investicije	21	16	1	6	18
stolice					
S investicijom	45	60	5	25	30
Bez investicije	45	0	0	0	0

Komentar dana vezivanja

Izračun obrtnih sredstava za sve proizvode

Mjesec od početka projekcije	5
------------------------------	----------

Mjesec	5
--------	---

u godini	2008
----------	------

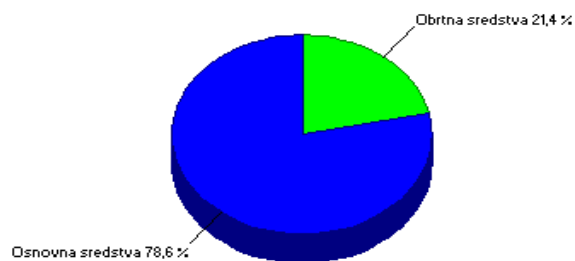
Br.	Kategorija	S investicijom	Bez investicije	Razlika
1	2	3	4	5(3-4)
1.	Potraživanja od kupaca	21.990.500	14.873.833	7.116.667
2.	Zalihe materijala	11.294.361	6.634.921	4.659.441
3.	Zalihe poluproizvoda	802.969	414.683	388.287
4.	Zalihe robe i got. proizvoda	4.429.529	2.488.095	1.941.434
5.	Ukupno(1+2+3+4)	38.517.359	24.411.532	14.105.828
6.	Obaveze prema dobavljačima	12.199.736	9.106.429	3.093.308
7.	PDV	1.392.508	1.094.762	297.746
8.	Obaveze za plaće	3.378.167	3.114.167	264.000
9.	Amortizacija	7.300.000	6.250.000	1.050.000
10.	Dobit	4.188.901	3.060.119	1.128.782
11.	Ukupno(6+7+8+9+10)	28.459.311	21.530.714	5.833.835
12.	Potrebna obrt. sredstva (5-11)	10.058.048	1.786.056	8.271.992

Komentar, ako je potreban

Struktura financiranja investicije

Ulaganja u osnovna sredstva	31.500.000	78,613
Investicije u obrtna sredstva	8.569.738	21,387
<i>Ukupno investicije</i>	40.069.738	100,000
Vlastita sredstva	10.069.738	25,131
Povećanje kapitala	0	0,000
Kredit	30.000.000	74,869
Subvencije	0	0,000
	0	0,000
<i>Ukupno izvori financiranja</i>	40.069.738	100,000

Struktura investicije



Struktura financiranja



Plan otplate kredita br. 1

Vjerovnik

Glavnica	30.000.000,00
Datum doznake	01.04.2008
Kraj moratorija	01.04.2008
Moratorij u danima	0
Iznos interkalar. kamata	0,00
Broj anuiteta godišnje	12

Dužnik :

Kamatna stopa %	7,0000
Način obračuna	
Ukupno broj anuiteta	48
Tip	Broj kalendarskih dana
Dana/godina	360

Štev.	Dospjeće	Anuiteta	Kamate	Glavnica	Ostatak
1	01.05.2008	800.000,00	175.000,00	625.000,00	29.375.000,00
2	01.06.2008	802.065,97	177.065,97	625.000,00	28.750.000,00
3	01.07.2008	792.708,33	167.708,33	625.000,00	28.125.000,00
4	01.08.2008	794.531,25	169.531,25	625.000,00	27.500.000,00
5	01.09.2008	790.763,89	165.763,89	625.000,00	26.875.000,00
6	01.10.2008	781.770,83	156.770,83	625.000,00	26.250.000,00
7	01.11.2008	783.229,17	158.229,17	625.000,00	25.625.000,00
8	01.12.2008	774.479,17	149.479,17	625.000,00	25.000.000,00
9	01.01.2009	775.694,44	150.694,44	625.000,00	24.375.000,00
10	01.02.2009	771.927,08	146.927,08	625.000,00	23.750.000,00
11	01.03.2009	754.305,56	129.305,56	625.000,00	23.125.000,00
12	01.04.2009	764.392,36	139.392,36	625.000,00	22.500.000,00
13	01.05.2009	756.250,00	131.250,00	625.000,00	21.875.000,00
14	01.06.2009	756.857,64	131.857,64	625.000,00	21.250.000,00
15	01.07.2009	748.958,33	123.958,33	625.000,00	20.625.000,00
16	01.08.2009	749.322,92	124.322,92	625.000,00	20.000.000,00
17	01.09.2009	745.555,56	120.555,56	625.000,00	19.375.000,00
18	01.10.2009	738.020,83	113.020,83	625.000,00	18.750.000,00
19	01.11.2009	738.020,83	113.020,83	625.000,00	18.125.000,00
20	01.12.2009	730.729,17	105.729,17	625.000,00	17.500.000,00
21	01.01.2010	730.486,11	105.486,11	625.000,00	16.875.000,00
22	01.02.2010	726.718,75	101.718,75	625.000,00	16.250.000,00
23	01.03.2010	713.472,22	88.472,22	625.000,00	15.625.000,00
24	01.04.2010	719.184,03	94.184,03	625.000,00	15.000.000,00
25	01.05.2010	712.500,00	87.500,00	625.000,00	14.375.000,00
26	01.06.2010	711.649,31	86.649,31	625.000,00	13.750.000,00
27	01.07.2010	705.208,33	80.208,33	625.000,00	13.125.000,00
28	01.08.2010	704.114,58	79.114,58	625.000,00	12.500.000,00
29	01.09.2010	700.347,22	75.347,22	625.000,00	11.875.000,00
30	01.10.2010	694.270,83	69.270,83	625.000,00	11.250.000,00
31	01.11.2010	692.812,50	67.812,50	625.000,00	10.625.000,00
32	01.12.2010	686.979,17	61.979,17	625.000,00	10.000.000,00
33	01.01.2011	685.277,78	60.277,78	625.000,00	9.375.000,00
34	01.02.2011	681.510,42	56.510,42	625.000,00	8.750.000,00
35	01.03.2011	672.638,89	47.638,89	625.000,00	8.125.000,00
36	01.04.2011	673.975,69	48.975,69	625.000,00	7.500.000,00
37	01.05.2011	668.750,00	43.750,00	625.000,00	6.875.000,00
38	01.06.2011	666.440,97	41.440,97	625.000,00	6.250.000,00
39	01.07.2011	661.458,33	36.458,33	625.000,00	5.625.000,00

Plan otplate kredita br. 1

Vjerovnik

Glavnica	30.000.000,00
Datum doznake	01.04.2008
Kraj moratorija	01.04.2008
Moratorij u danima	0
Iznos interkalar. kamata	0,00
Broj anuiteta godišnje	12

Dužnik :

Kamatna stopa %	7,0000
Način obračuna	
Ukupno broj anuiteta	48
Tip	Broj kalendarskih dana
Dana/godina	360

Štev.	Dospjeće	Anuiteta	Kamate	Glavnica	Ostatak
40	01.08.2011	658.906,25	33.906,25	625.000,00	5.000.000,00
41	01.09.2011	655.138,89	30.138,89	625.000,00	4.375.000,00
42	01.10.2011	650.520,83	25.520,83	625.000,00	3.750.000,00
43	01.11.2011	647.604,17	22.604,17	625.000,00	3.125.000,00
44	01.12.2011	643.229,17	18.229,17	625.000,00	2.500.000,00
45	01.01.2012	640.069,44	15.069,44	625.000,00	1.875.000,00
46	01.02.2012	636.302,08	11.302,08	625.000,00	1.250.000,00
47	01.03.2012	632.048,61	7.048,61	625.000,00	625.000,00
48	01.04.2012	628.767,36	3.767,36	625.000,00	0,00
Skupaj		34.349.965,28	4.349.965,28	30.000.000,00	

Računi dobiti i gubitka s investicijom

Godina	2007	2008	2009	2010	2011
Kategorija	Iznos	Iznos	Iznos	Iznos	Iznos
1	2	3	4	5	6
Prihodi od prodaje	210.000.000	244.000.000	280.524.469	268.611.525	274.485.031
Promjena zaliha	5.600.000	0	0	0	0
Ostali prihodi	120.000	0	0	0	0
Bruto prihod	215.720.000	244.000.000	280.524.469	268.611.525	274.485.031
Materijalni troškovi	150.000.000	172.105.197	197.324.280	188.719.820	192.817.109
Troškovi radne snage	37.000.000	39.746.000	42.055.372	40.911.700	41.289.137
Amortizacija	15.000.000	19.725.000	21.300.000	21.300.000	21.300.000
Ostali rashodi	7.200.000	0	0	0	0
Dobit od poslovanja	6.520.000	12.423.803	19.844.817	17.680.005	19.078.785
Prihodi od finan.	15.400	169.624	169.624	169.624	169.624
Rashodi od finan.	2.600.000	3.595.699	3.184.799	2.143.538	1.300.649
Izvanredni prihodi	56.840	0	0	0	0
Izvanredni rashodi	63.862	0	0	0	0
Bruto dobit	3.928.378	8.997.728	16.829.641	15.706.092	17.947.760
Porez na dobit	800.000	2.249.432	4.207.410	3.926.523	4.486.940
Dobit.(gubit) tek. raz.	3.128.378	6.748.296	12.622.231	11.779.569	13.460.820

Godina	2012	2013	0	0	0
Kategorija	Iznos	Iznos	Iznos	Iznos	Iznos
1	2	3	4	5	6
Prihodi od prodaje	280.491.045	291.269.808	0	0	0
Promjena zaliha	0	0	0	0	0
Ostali prihodi	0	0	0	0	0
Bruto prihod	280.491.045	291.269.808	0	0	0
Materijalni troškovi	197.006.105	204.601.178	0	0	0
Troškovi radne snage	41.670.348	42.444.246	0	0	0
Amortizacija	21.300.000	1.575.000	0	0	0
Ostali rashodi	0	0	0	0	0
Dobit od poslovanja	20.514.591	42.649.385	0	0	0
Prihodi od finan.	169.624	169.624	0	0	0
Rashodi od finan.	874.078	837.620	0	0	0
Izvanredni prihodi	0	0	0	0	0
Izvanredni rashodi	0	0	0	0	0
Bruto dobit	19.810.137	41.981.389	0	0	0
Porez na dobit	4.952.534	10.495.347	0	0	0
Dobit.(gubit) tek. raz.	14.857.603	31.486.042	0	0	0

Računi dobiti i gubitka s investicijom

Uspoređivanje računa dobiti i gubitka s investicijom i bez prema stalnim cijenama
--

Za usporedbu je uzeta godina 2010			
Kategorija	S investicijom	Bez investicije	Razlika
Prihodki	268.611.525	218.484.000	50.127.525
Sprememba ned. proiz.	0	0	0
Drugi prihodka	0	0	0
Kosmati donos	268.611.525	218.484.000	50.127.525
Stroški blaga, mat, stor.	188.719.820	156.060.000	32.659.820
Stroški dela	40.911.700	37.743.700	3.168.000
Amortizacija	21.300.000	15.000.000	6.300.000
Rezervacije	0	0	0
Drugi odhodki	0	0	0
Dobiček iz poslovanja	17.680.005	9.680.300	7.999.705
Prihodki od financiranja	169.624	169.624	0
Odhodki od financiranja	2.143.538	1.159.163	984.375
Izredni prihodka	56.840	0	0
Izredni odhodki	0	0	0
Bruto dobiček	15.706.092	8.690.761	7.015.331
Davek od dobička	3.926.523	2.172.690	1.753.833
Neto dobiček	11.779.569	6.518.071	5.261.498

Bilance s investicijom

Godina	2007		2008		2009	
	Kategorija	Iznos	Str.	Iznos	Str.	Iznos
Novčana sredstva	860.000	0,8	3.378.239	2,6	19.803.794	15,2
Potraživanja od kupaca	15.000.000	14,5	21.990.500	16,7	23.922.281	18,4
Krat. fin. investicije	0	0,0	0	0,0	0	0,0
Ostala potraživanja	300.000	0,3	300.000	0,2	300.000	0,2
Zalihe materijala	6.800.000	6,6	11.294.361	8,6	12.219.753	9,4
Zalihe poluproizvoda	600.000	0,6	802.969	0,6	864.968	0,7
Roba i got. proizvodi	2.500.000	2,4	4.429.529	3,4	4.784.875	3,7
Ukupno zalihe	9.900.000	9,6	16.526.859	12,6	17.869.596	13,8
Ukupno obrtna sredstva	26.060.000	25,2	42.195.599	32,1	61.895.671	47,6
Fiksna sredstva	75.000.000	72,4	86.775.000	66,0	65.475.000	50,4
Dugoročne investicije	2.500.000	2,4	2.500.000	1,9	2.500.000	1,9
Ukupno stalna sredstva	77.500.000	74,8	89.275.000	67,9	67.975.000	52,3
Akt. vrem. razgraničenja	56.000	0,1	56.000	0,0	56.000	0,0
Ukupno sredstva	103.616.000	100,0	131.526.599	100,0	129.926.671	100,0
Obaveze prema dobavljačima	9.500.000	9,2	12.199.736	9,3	13.326.409	10,3
Obaveze za plaće	3.200.000	3,1	3.378.167	2,6	3.504.614	2,7
Kratkoročni krediti	13.266.000	12,8	13.266.000	10,1	13.266.000	10,2
Ostale obaveze, PDV	650.000	0,6	2.042.508	1,6	2.175.337	1,7
Ukupno kratk. obaveze	26.616.000	25,7	30.886.411	23,5	32.272.360	24,8
Pas.vrem.razgraničenja	0	0,0	0	0,0	0	0,0
Rezerv.troškova	0	0,0	0	0,0	0	0,0
Dugoročni krediti	25.000.000	24,1	41.891.892	31,9	26.283.784	20,2
Kapital, zadržana dobit	52.000.000	50,2	58.748.296	44,7	71.370.527	54,9
Dugoročni izvori	77.000.000	74,3	100.640.188	76,5	97.654.311	75,2
Ukupno izvori sredstava	103.616.000	100,0	131.526.599	100,0	129.926.671	100,0

Godina	2010		2011		2012	
	Kategorija	Iznos	Str.	Iznos	Str.	Iznos
Novčana sredstva	37.753.624	30,1	63.727.471	48,6	96.757.780	67,3
Potraživanja od kupaca	23.193.226	18,5	23.733.535	18,1	24.286.943	16,9
Krat. fin. investicije	0	0,0	0	0,0	0	0,0
Ostala potraživanja	300.000	0,2	300.000	0,2	300.000	0,2
Zalihe materijala	11.940.991	9,5	12.229.860	9,3	12.526.009	8,7
Zalihe poluproizvoda	850.583	0,7	871.765	0,7	893.496	0,6
Roba i got. proizvodi	4.686.413	3,7	4.800.995	3,7	4.918.495	3,4
Ukupno zalihe	17.477.986	13,9	17.902.620	13,7	18.338.000	12,8
Ukupno obrtna sredstva	78.724.836	62,8	105.663.626	80,6	139.682.723	97,1
Fiksna sredstva	44.175.000	35,2	22.875.000	17,4	1.575.000	1,1
Dugoročne investicije	2.500.000	2,0	2.500.000	1,9	2.500.000	1,7
Ukupno stalna sredstva	46.675.000	37,2	25.375.000	19,4	4.075.000	2,8
Akt. vrem. razgraničenja	56.000	0,0	56.000	0,0	56.000	0,0
Ukupno sredstva	125.455.836	100,0	131.094.626	100,0	143.813.723	100,0
Obaveze prema dobavljačima	12.840.075	10,2	13.129.704	10,0	13.426.118	9,3
Obaveze za plaće	3.409.308	2,7	3.440.761	2,6	3.472.529	2,4
Kratkoročni krediti	13.266.000	10,6	13.266.000	10,1	13.266.000	9,2
Ostale obaveze, PDV	2.114.681	1,7	2.147.245	1,6	2.180.557	1,5
Ukupno kratk. obaveze	31.630.065	25,2	31.983.711	24,4	32.345.204	22,5
Pas.vrem.razgraničenja	0	0,0	0	0,0	0	0,0
Rezerv.troškova	0	0,0	0	0,0	0	0,0
Dugoročni krediti	10.675.676	8,5	2.500.000	1,9	0	0,0
Kapital, zadržana dobit	83.150.096	66,3	96.610.916	73,7	111.468.519	77,5
Dugoročni izvori	93.825.771	74,8	99.110.916	75,6	111.468.519	77,5
Ukupno izvori sredstava	125.455.836	100,0	131.094.626	100,0	143.813.723	100,0

Bilance s investicijom

Godina Kategorija	2013		Iznos	Str.	Iznos	Str.	0	
	Iznos	Str.					Iznos	Str.
Novčana sredstva	128.892.221	73,3					0	0,0
Potraživanja od kupaca	25.183.792	14,3					0	0,0
Krat. fin. investicije	0	0,0					0	0,0
Ostala potraživanja	300.000	0,2					0	0,0
Zalihe materijala	12.976.838	7,4					0	0,0
Zalihe poluproizvoda	924.992	0,5					0	0,0
Roba i got. proizvodi	5.094.193	2,9					0	0,0
Ukupno zalihe	18.996.022	10,8					0	0,0
Ukupno obrtna sredstva	173.372.035	98,5					0	0,0
Fiksna sredstva	0	0,0					0	0,0
Dugoročne investicije	2.500.000	1,4					0	0,0
Ukupno stalna sredstva	2.500.000	1,4					0	0,0
Akt. vrem. razgraničenja	56.000	0,0					0	0,0
Ukupno sredstva	175.928.035	100,0					0	0,0
Obaveze prema dobavljačima	13.931.529	7,9					0	0,0
Obaveze za plaće	3.537.020	2,0					0	0,0
Kratkoročni krediti	13.266.000	7,5					0	0,0
Ostale obaveze, PDV	2.238.925	1,3					0	0,0
Ukupno kratk. obaveze	32.973.474	18,7					0	0,0
Pas.vrem.razgraničenja	0	0,0					0	0,0
Rezerv.troškova	0	0,0					0	0,0
Dugoročni krediti	0	0,0					0	0,0
Kapital, zadržana dobit	142.954.561	81,3					0	0,0
Dugoročni izvori	142.954.561	81,3					0	0,0
Ukupno izvori sredstava	175.928.035	100,0					0	0,0

Novčani tijek s investicijom

Godina	2008		2009		2010	
Kategorija	Iznos	Str.	Iznos	Str.	Iznos	Str.
Primici						
Prijevi od kupaca	290.689.500	90,60	340.308.070	99,95	328.435.116	99,95
Realizirane kratk. investicije	0	0,00	0	0,00	0	0,00
Realizirana ostala potraživanja	0	0,00	0	0,00	0	0,00
Realizirani vrijednostni papiri	0	0,00	0	0,00	0	0,00
Prodaja OS i subvencije	0	0,00	0	0,00	0	0,00
Prijevi od financiranja	169.624	0,05	169.624	0,05	169.624	0,05
Primljeni krediti	30.000.000	9,35	0	0,00	0	0,00
Uplaćeni kapital	0	0,00	0	0,00	0	0,00
Ukupno primici	320.859.124	100,00	340.477.695	100,00	328.604.741	100,00
Izdaci						
Isplate dobavljačima	215.353.373	67,65	241.247.087	74,45	230.246.750	74,12
Plaće i doprinosi	39.567.833	12,43	41.928.924	12,94	41.007.006	13,20
Kamate	3.595.699	1,13	3.184.799	0,98	2.143.538	0,69
Porez na dobit	2.249.432	0,71	4.207.410	1,30	3.926.523	1,26
Povrat kratk. kredita	0	0,00	0	0,00	0	0,00
Ostale obavez. i PDV	6.506.440	2,04	17.875.811	5,52	17.722.985	5,71
Plaćanja za investicije	37.960.000	11,92	0	0,00	0	0,00
Otplata dug. kredita	13.108.108	4,12	15.608.108	4,82	15.608.108	5,02
Ukupno izdaci	318.340.885	100,00	324.052.140	100,00	310.654.910	100,00
Razlika u tekućoj godini	2.518.239		16.425.555		17.949.831	
Saldo	3.378.239		19.803.794		37.753.624	
Godina	2011		2012		2013	
Kategorija	Iznos	Str.	Iznos	Str.	Iznos	Str.
Primici						
Prijevi od kupaca	334.331.429	99,95	341.645.666	99,95	354.452.317	99,95
Realizirane kratk. investicije	0	0,00	0	0,00	0	0,00
Realizirana ostala potraživanja	0	0,00	0	0,00	0	0,00
Realizirani vrijednostni papiri	0	0,00	0	0,00	0	0,00
Prodaja OS i subvencije	0	0,00	0	0,00	0	0,00
Prijevi od financiranja	169.624	0,05	169.624	0,05	169.624	0,05
Primljeni krediti	0	0,00	0	0,00	0	0,00
Uplaćeni kapital	0	0,00	0	0,00	0	0,00
Ukupno primici	334.501.053	100,00	341.815.291	100,00	354.621.942	100,00
Izdaci						
Isplate dobavljačima	235.465.298	76,32	240.582.198	77,91	249.910.813	77,49
Plaće i doprinosi	41.257.684	13,37	41.638.581	13,48	42.379.754	13,14
Kamate	1.300.649	0,42	874.078	0,28	837.620	0,26
Porez na dobit	4.486.940	1,45	4.952.534	1,60	10.495.347	3,25
Povrat kratk. kredita	0	0,00	0	0,00	0	0,00
Ostale obavez. i PDV	17.840.959	5,78	18.237.591	5,91	18.863.966	5,85
Plaćanja za investicije	0	0,00	0	0,00	0	0,00
Otplata dug. kredita	8.175.676	2,65	2.500.000	0,81	0	0,00
Ukupno izdaci	308.527.206	100,00	308.784.982	100,00	322.487.500	100,00
Razlika u tekućoj godini	25.973.847		33.030.309		32.134.441	
Saldo	63.727.471		96.757.780		128.892.221	

Pokazatelji poslovanja

Godina	2007	2008	2009	2010	2011
POKAZATELJI ZADUŽENOSTI					
Vlastiti kapital/aktiva	0,502	0,447	0,549	0,663	0,737
Obaveze/aktiva	0,498	0,553	0,451	0,337	0,263
Obaveze/vlastiti kapital	0,993	1,239	0,820	0,509	0,357
Osnovna sredstva/vlastiti kapital	1,490	1,520	0,952	0,561	0,263
Obrtna sredstva/tekuće obaveze	0,979	1,366	1,918	2,489	3,304
Obrtna sred.-zalihe)/tekuće obaveze	0,607	0,831	1,364	1,936	2,744
Novčana sredstva/tekuće obaveze	0,032	0,109	0,614	1,194	1,992
(Amortizacija+akumulacija)/dug. krediti	0,725	0,632	1,291	3,099	13,904
(Amortizacija+akumulacija)/god.kreditne obaveze	0,000				
VEZIVANJE SREDSTAVA U DANIMA					
Kupci (potraživanja od kupaca/prosj. dnevna prodaja)	26	33	31	32	32
Materijal (zalihe mat./pros. dnevna prodaja)	16	24	22	23	23
Vezivanje poluproizvoda	1	2	2	2	2
Vezivanje robe, got. proizvoda	6	9	9	9	9
Vezivanje zaliha	24	35	33	33	33
KOEFICIJENTI OBRTAJA					
Zalihe materijala	22,059	15,238	16,148	15,804	15,766
Zalihe poluproizvoda	250,000	214,336	228,129	221,871	221,180
Zalihe robe i got. proizvoda	60,000	38,854	41,23€	40,270	40,162
Sve zalihe	15,152	10,414	11,042	10,798	10,770
POKAZATELJI RENTABILNOSTI					
Neto dobit/prodaja	0,015	0,028	0,045	0,044	0,049
Neto dobit/upotrebljena sredstva	0,030	0,051	0,097	0,094	0,103
Neto dobit/vlastita sredstva	0,060	0,115	0,177	0,142	0,139
Bruto dobit+kamate/god.kred.obaveze	2,51	3,50	6,28	8,33	14,80
Prihod po zaposlenom	2.187.500	1.983.740	2.208.854	2.115.051	2.161.299
Troš. os. po zaposlenom mjesečno	32.118	26.928	27.595	26.845	27.093
Neto dobit po zaposlenom	32.587	54.864	99.388	92.753	105.991
Bruto dodana vrijed. po zaposlenom	609.583	584.511	655.120	629.069	643.055

Pokazatelji poslovanja

Godina	2012	2013
POKAZATELJI ZADUŽENOSTI		
Vlastiti kapital/aktiva	0,775	0,813
Obaveze/aktiva	0,225	0,187
Obaveze/vlastiti kapital	0,290	0,231
Osnovna sredstva/vlastiti kapital	0,037	0,017
Obrtna sredstva/tekuće obaveze	4,318	5,258
Obrtna sred.-zalihe)/tekuće obaveze	3,752	4,682
Novčana sredstva/tekuće obaveze	2,991	3,909
(Amortizacija+akumulacija)/dug. krediti	***,***	***,***
(Amortizacija+akumulacija)/god.kreditne obaveze	0,000	
VEZIVANJE SREDSTAVA U DANIMA		
Kupci (potraživanja od kupaca/prosj. dnevna prodaja)	32	32
Materijal (zalihe mat./pros. dnevna prodaja)	23	23
Vezivanje poluproizvoda	2	2
Vezivanje robe, got. proizvoda	9	9
Vezivanje zaliha	24	24
KOEFICIJENTI OBRTAJA		
Zalihe materijala	22,393	22,445
Zalihe poluproizvoda	313,925	314,889
Zalihe robe i got. proizvoda	57,028	57,177
Sve zalihe	15,296	15,333
POKAZATELJI RENTABILNOSTI		
Neto dobit/prodaja	0,053	0,108
Neto dobit/upotrebljena sredstva	0,103	0,179
Neto dobit/vlastita sredstva	0,133	0,220
Bruto dobit+kamate/god.kred.obaveze	23,66	51,12
Prihod po zaposlenom	2.208.591	2.293.463
Troš. os. po zaposlenom mjesečno	27.343	27.851
Neto dobit po zaposlenom	116.989	247.922
Bruto dodana vrijed. po zaposlenom	657.362	682.430

Zaključak

Rezultati investicije, mjerene sa